

「どこに相談すればいいかわからない」と迷ったときに相談を受けてくれる、小松市内の支援機関をご紹介します。
ひとりで抱え込まず、気になる事があれば、まずはお電話にてご連絡ください。(ご相談はお電話、または予約制相談)

発達支援センターえぶりい

【就学前/おおむね高校生年齢対象】

子どもの発達や行動に関するご相談を受け付けています。関係機関と連携しながら、生活しやすい環境づくりのお手伝いをします。

📍 小松市向本折町へ14-4
(すこやかセンター内)
☎ 0761-24-8434
🕒 月～金曜(祝日除く)
9:00～17:00

石川県南加賀 保健福祉センター

(中央児童相談所)

虐待の心配、子どもの発達や行動に関する不安など相談に幅広く応じています。

📍 小松市園町ヌ48
☎ 0761-22-0792
🕒 月～金曜(祝日除く)
8:30～17:45

こども家庭センター

子育て全般の悩みを相談できます。必要に応じて児童相談所と連携や、支援におつなぎなどもしています。

📍 小松市小馬出町91(市役所1F)
☎ 0761-24-8073
🕒 月～金曜(祝日除く)
9:00～17:00

龍すけポケット

【12～18歳程度対象】

(小松市委託事業)

食事や団らん、様々な活動を通して、自分のペースで安心して過ごせます。

📍 小松市龍助町77
☎ 問合せ 090-1317-0833
相談 090-1395-0832
🕒 月・水・木 13:00～17:00
土・長期休暇 10:00～18:00

基幹相談支援センター

障害のある方、その保護者、または介護を行う方の相談を相談支援専門員がお伺いします。

📍 小松市小馬出町91
(市役所1F
くらしあんしん相談センター内)
☎ 0761-24-8162
🕒 月～金曜(祝日除く)
9:00～17:00

社会福祉法人 なごみの郷 地域活動支援センター ハレマ

【15歳～】

(小松市委託事業)

ひきこもりがちや生活リズムが整わないなどの不安の相談や居場所としても利用できます。

📍 小松市不動島町甲21
☎ 0761-41-5757
🕒 月～金曜(祝日除く)
9:00～17:00

教育相談・ふれあい教室

(小松市教育研究センター)

📍 小松市小馬出町91
小松市役所 西分館2F
☎ 0761-24-8124
🕒 月～金曜(祝日除く) 9:00～17:00



こちらの扉からお入りください



「どう接したらいい？」
その焦りや不安、一人で抱えないで。
学校のこと、将来のこと、お子さんの心の揺れに寄り添う場所がここにあります。
保護者の方の「困った」も、君の「苦しい」も、私たちは大切に受け止めます。
まずは、お話を聞かせてください。
一歩ずつ、一緒に。

お子さんのことで悩んだら…

< 小・中・義務教育学校 保護者向けリーフレット >

学校

教育相談

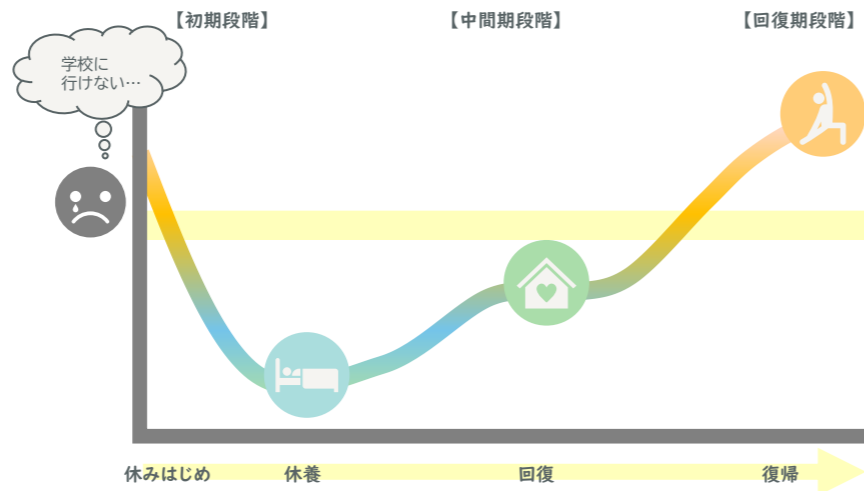
土曜
専門相談

ふれあい
教室

回復のプロセス

参考：文部科学省「不登校児童生徒への支援に関する最終報告」

-  行き渋りや体調不良など心身に不調があらわれる。
★相談できる場所の準備を。
-  心身が疲れ切り「休む」が最優先。無理な登校刺激は逆効果。
★さまざまな機関とつながって相談し、本人だけでなく周りの方もサポートを。
-  家庭で少しずつ安定。笑顔が戻り「やってみようかな」の芽が出る。
★できることをしながら充電する時期。小さな目標や約束を作ってみることから。
-  外の世界に関心が戻り、登校や学びの再開を検討できる時期。
★好きなことなどからつなげて、チャレンジのきっかけづくりを。



学校での支援

学校へ直接ご連絡＆ご相談ください

子どもも保護者の方も不安や焦りを抱え込まず、現状をお話してみませんか？
学校にはたくさんの先生、スタッフがいます。みんなで支援や関わり方を検討します。

● 段階的支援

教室に入るのがつらくなったら…

保健室、相談室、校内適応指導教室（校内ステップルーム）など、学校内の別室を利用して自分のペースで過ごせるよう教室復帰までの段階的支援を行います。

● 家庭連絡・訪問

どう声をかけたらよいのか、対応がわからない…

ご家庭の状況に合わせて連携します。話し合いを重ねて連絡や訪問の頻度、方法を調整します。



校内適応指導教室（校内ステップルーム）
集団スペース ↑



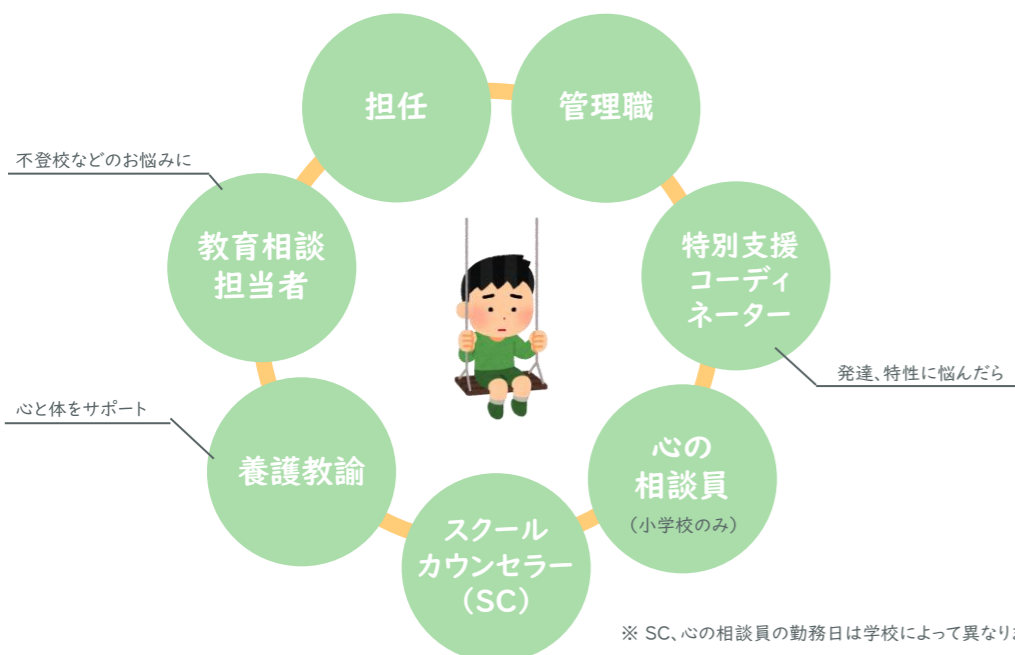
個人スペース ↓
※ 校内適応指導教室（校内ステップルーム）は一部の中学校に設置されています。

学校にどんなことを相談したらいいの？と迷ったら、「おはなしの種シート」をご活用ください。

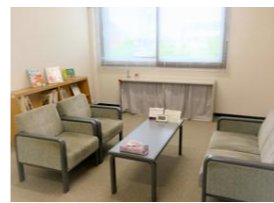


おはなしの種シート

※ SC、心の相談員の勤務日は学校によって異なります。



小松市での支援



ご家庭や学校での不安やお困りごと等をお聞かせください。
内容は秘密厳守いたします。

☎ 小松市小馬出町91 小松市役所 西分館2F
☎ 0761-24-8124



主な相談内容

不登校、登校しぶり
発達、発育の課題
友人関係
情緒不安 など

教育相談



小松市内の小学校、中学校、義務教育学校の児童生徒、その保護者を対象に相談を受けています。

● 相談できる曜日・時間

月～金曜（祝日除く） 9:00～17:00

● 相談方法

電話相談 or 来所相談 継続相談可

必要に応じて学校や医療機関等と連携を行います。

土曜専門相談



年に9回程度、土曜午前専門家による相談が受けられます。
（※専門家…医師・臨床心理士・公認心理師・児童福祉司・特別支援教育士など）

● 相談できる曜日・時間

年9回 土曜 9:00～12:00

（詳しくはHPをご確認ください）

● 相談方法

電話予約のうえ来所

必要に応じて小松市の教育相談へつなげ、継続できます。

ふれあい教室



学校以外に居場所を必要としている子どもたちが、安心して過ごせる場所です。
さまざまな活動を通して、学びの場を作ります。最初は短時間の通室から。
ゆっくりと始めて学びを深めていきましょう。



● 通室場所

小松市小馬出町91 小松市役所西分館2階

● 通室できる曜日・時間

月～金曜（祝日除く） 9:00～15:30

● 対象

- ・小松市内の小・中・義務教育学校に在籍の児童生徒
- ・本人と保護者が通室を希望し、在籍学校の校長が許可した者

● 相談方法

申し込み

お電話にて来所日程をご予約ください。
（受付は電話のみ）

TEL: 0761-24-8124

面談

状況をお話いただき、今後について相談員と一緒に考えます。
ふれあい教室の見学、体験のお申し込みもこの時にどうぞ。

書類提出

保護者の方から学校とお話いただき、学校へ通室書類をご提出ください。
（ふれあい教室への書類提出は学校からとなります）

通室開始

お子様の状態に合わせて、短い時間からふれあい教室への通室をゆっくり始めていきましょう。