



入学・進級おめでとうございます。

107名の新1年生を迎え、新しい学校生活がスタートしました。

春の味覚として有名なタケノコ。漢字では「筍」と書き、「一旬（10日間）で竹になる」ことを表します。実際タケノコの成長速度はすさまじく、1日に1メートル以上大きくなることもあるそうです。タケノコほどのスピードはなくても、みなさんの心も体も日々、成長しています。そんな皆さんの1年間を、健康に過ごせるように保健室からもサポートしていきます。

はじめまして!

保健室って こんなところ です



こんにちは。養護教諭の
森 幸恵 です。

みなさんが心も体も健康で過ごせるようにサポート
していきます。1年間よろしくお祈りします。

だれが使う?

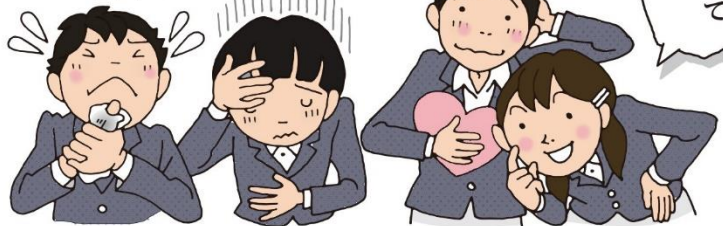
だれでも
使える場所です

ケガ・体調の具合によって、来室の順番通りに対応できないときがあります。思いやりの心で協力をお願いします!



いつ使う?

こんなときは
来てください



ケガをした

体調がわるい

悩みや
相談事がある

体や心について
知りたい

どうやって使う?

守ってほしい
ルールがあります



来室するときは 先生に伝えてから

何も言わずにいなくなると、周りのみんなが心配します。



保健室の中では 静かに

しんどくて休んでいる人がいるかもしれません。



ケガのことを 教えてください

「いつ・どこで・何をしていた」の情報でどんな手当をするか判断します。

使うときは 声をかけて

保健室のものは勝手に触らず、使ったら元の場所に。



★健康診断がはじまります★

健康診断の目的は…?



- その **1** 自分の成長や健康状態を知る
- その **2** 病気の疑いがないかを調べる
- その **3** 自分の体や健康に関心をもつ

健康診断をきっかけに、毎日の生活をふり返ってみましょう！

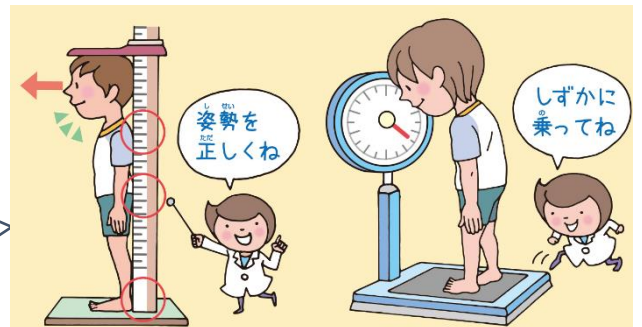
4月の健康診断予定

- 9日(火) 2計測・視力(全学年)
聴力(1・3年生のみ)
- 16日(火) 内科検診(1年生)
- 18日(木) 歯科検診(全学年)
- 23日(火) 内科検診(2年生)
- 25日(木) 心臓検診(1年生)



【身体計測】

髪が長い場合は、下の方でしっかり結びます。前髪をおでこを出して上で結んだり、ピンでとめることはやめましょう。体操服で測ります。忘れずに持ってきてましょう。体重計には静かに乗りましょう。



【視力検査】

大きな声で答えましょう。見えない場合は、「見えません」「わかりません」と伝えましょう。眼鏡を持っている人は忘れずに持ってきてきましょう。コンタクトレンズはつけたまま測ります。



【聴力検査】

前日は耳掃除をしましょう。会場では静かにしましょう。

注意！！



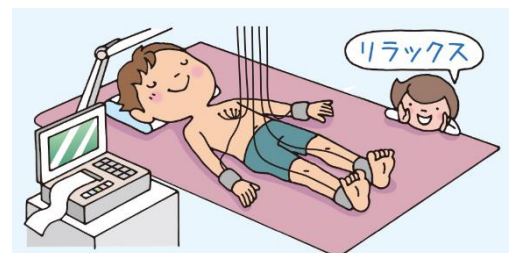
- ※学級ごと(男女別)に動きます。自分の学年以外はそれぞれの活動をしていきます。よく考えて行動しましょう。
- ※個人票は折り曲げたりなくしたりしないで大切に扱います。1年間使用します。
- ※治療・相談が必要な場合は検診後にお知らせを配布します。ただし、歯科検診は全員にお知らせを配布します。



内科検診(結核検診)



歯科検診



心臓検診(1年のみ)